

Уважаемые родители и учителя!

ОАО "РЖД" призывает вас обратить особое внимание на разъяснение детям правил нахождения на железной дороге.

К сожалению, на железнодорожных путях в нашей стране ежегодно погибают дети. Траagedии случаются из-за попадания под поезда, поражения электричеством, падения с вагонов. Для того, чтобы решить эту социальную проблему, недостаточно только усилий железнодорожников. Нам нужно ваше участие, понимание и поддержка!

Мы обращаемся к вам с просьбой, – активнее подключайтесь к профилактической работе, разъясняйте элементарные правила безопасности в семьях, на уроках, и личным примером обучайте детей безопасному поведению на железной дороге. Ведь никто не сделает это лучше вас.

Железная дорога не место для игр, а зона повышенной опасности! Берегите вашу жизнь и жизнь ваших детей!

Не оставляйте детей без присмотра на вокзалах, станциях, пассажирских платформах, вблизи железнодорожных путей. Держите их за руку или на руках. Игры и невнимательность на объекте повышенной опасности - одна из главных причин травмирования детей.

Запомните и строго соблюдайте правила поведения на железной дороге:

- Переходить железнодорожные пути можно только в установленных местах, пользуясь при этом пешеходными мостами, тоннелями, переездами.
- На станциях, где мостов и тоннелей нет, необходимо переходить железнодорожные пути по настилам, а также в местах, где установлены указатели "Переход через пути".
- Запрещается переходить пути на железнодорожных переездах при закрытом шлагбауме или показании красного сигнала светофора переездной сигнализации.
- При переходе через железнодорожные пути необходимо убедиться в отсутствии движущегося поезда, локомотива или вагонов.
- Ходить по железнодорожным путям категорически запрещается!
- Переходить перебежать через железнодорожные пути перед близко идущим поездом, если расстояние до него менее 400 м – запрещается!
- Запрещается переходить железнодорожные пути менее, чем за 10 минут до прохода скоростного поезда.
- Категорически запрещается на станциях и перегонах подлезать под вагоны и перелезать через автосцепки для прохода через путь.
- Запрещается проходить вдоль железнодорожных путей ближе 5 метров от крайнего рельса.
- Запрещается приближаться к опорам и проводам контактной сети, набрасывать на провода и опоры посторонние предметы, а также подниматься на опоры.
- Нельзя использовать наушники и мобильные телефоны при переходе через железнодорожные пути!



У поезда очень высокая скорость, он не сможет остановиться мгновенно.

Переходи пути только в разрешенных местах!

ОАО «Российские железные дороги»

ржд



Железная дорога –
не место для игр!

© 2010 ОАО «РЖД» и «Трансформация» 



Сними наушники
и капюшон при переходе
железнодорожных путей!

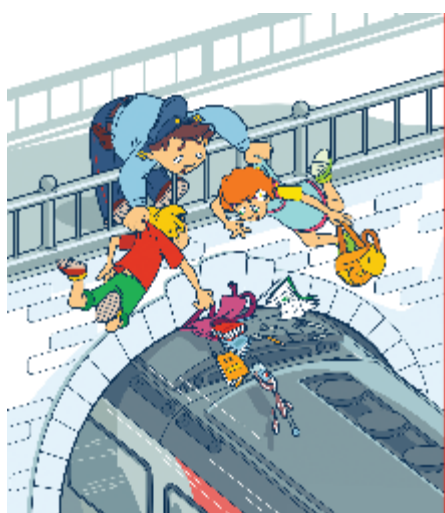
Они мешают заметить
поезд!

© 2010 ОАО «РЖД» и «Трансформация» 



Приближаться
к проводам меньше
чем на два метра –
смертельно опасно!

© 2010 ОАО «РЖД» и «Трансформация» 



Проезд на крышах
и подножках вагона
опасен и может
стоить жизни!

Вместе мы создаем будущее! 