

СОГЛАСОВАНО
Председатель
ТСМКК ГАУ ДО РК «РЦДОСиТ»



С.А. Романов
2018 г.

УТВЕРЖДАЮ
Директор
ГАУ ДО РК «РЦДОСиТ»



А.В. Просужих
2018 г.

Паспорт маршрута

1. Наименование туристского предприятия: Государственное автономное учреждение дополнительного образования Республики Коми «Республиканский центр детско-юношеского спорта и туризма».

Вид туризма: пешеходный, водный, горный, альпинизм

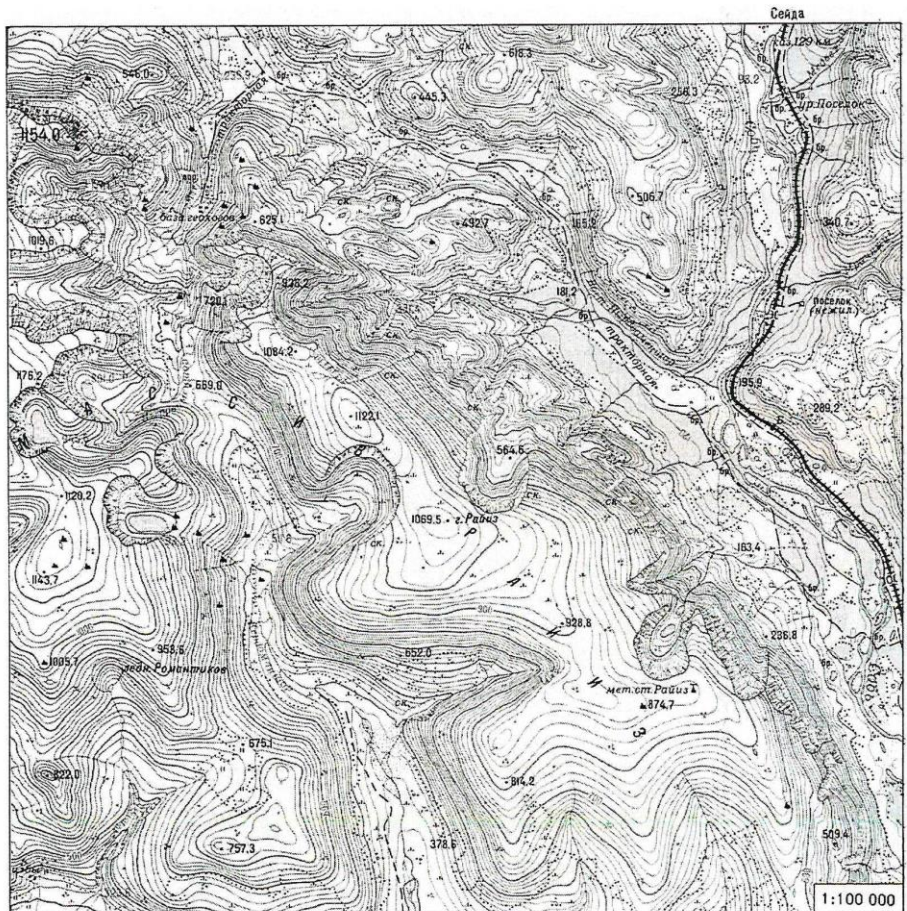
Протяженность (суммарная): - 115 км.

Продолжительность: с 24 июня по 6 июля 2018 года

Число туристов в двух сменах: от 30 до 60 человек

Период работы: июнь – июль 2018 г.

2. Схема района проведения Экспедиции:



3. Краткая характеристики трассы похода.

Экскурсии, походы, полевые практики, экспедиционные выходы и выезды спортивно-краеведческой экспедиции учащихся Республики Коми «ПОЛЯРНЫЕ ГОРЫ» осуществляются в условиях Заполярного среднегорья. Это комплекс радиальных выходов, продолжительностью -1 – 3 дня с совершением занятий по техникам туризма, альпинизма, скалолазания, перевальными походами к туристским объектам горного массива Райиз и восхождениями на вершины-тысячники горного массива Райиз по маршрутам различной категории сложности, в зависимости от уровня подготовки участников, кроме познавательных выходов – исследовательские, краеведческие: по местам деятельности первых экспедиций исследователей горного массива Райиз (Комплексная экспедиция Уралплана, экспедиция треста «Уралплатина» и др.), исследовавших горный массив Райиз, паспортизация туристских и альпинистских объектов и маршрутов горного массива Райиз, составление описаний и фотосъемка.

4. Возможные стихийные явления и действия группы при их возникновении:

Ливневый дождь и ливневый паводок: отказ от передвижения. Шквальный ветер: отказ от передвижения. Туман: отказ от передвижения.

5. Требования к подготовке участников Экспедиции:

Участники должны:

- ориентироваться по компасу;
- пользоваться картой;
- уметь одеваться, обуваться и снаряжаться для похода в зависимости от сезона;
- уметь выбирать место для привала и оборудовать его;
- уметь разжигать газовую горелку и готовить на ней пищу;
- знать правила поведения в походе;
- знать приемы страховки и само страховки на переправах через горные реки, на скальных участках, осыпных, травянистых, заснеженных.

6. Рекомендации касающиеся туристского снаряжения, одежды, обуви и т.д.:

каждому участнику необходимо иметь рюкзак, спальный мешок, туристский коврик, мешок для вещей, личную посуду, теплую куртку, бахилы для обуви, шапку, свитер, штормовой костюм, запасной комплект одежды (спортивные штаны, свитер, нижнее белье, шерстяные носки, простые носки).

7. Туристское снаряжение для прохождения маршрута предоставляемое по путевке:

- групповое: Комплект бивачного снаряжения, специальное альпинистское снаряжение на две группы – 8 чел. (начальная подготовка альпиниста – 1 год обучения), 6 человек – (начальная подготовка альпиниста – 2 год обучения), термоса, медицинская аптечка – 2 шт. Комплект личного бивачного снаряжения – 14 шт. - личное: рюкзаки, спальные мешки, туристские коврики.

8. Туристские услуги при прохождении маршрута.

- инструкторское сопровождение по маршруту;

- медицинский контроль (обслуживание) во время прохождения по маршруту.

9. Благоустройство маршрута: необорудованные стоянки, сотовая связь в любой точке.

Инструктор-методист отдела туризма



С.В. Журавлев